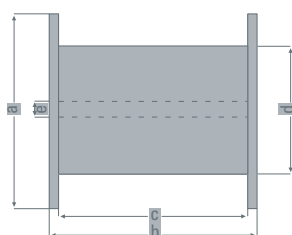


# Standard spools for TEIJIN monofilaments from United States production

## Standardspulen für TEIJIN Monofile aus US-amerikanischer Produktion

Flanged plastic spool  
Kunststoff-Scheibenspule



Type of spool Spulentyp	G 22 DIN 160	G 55 DIN 200	G 88 DIN 250	K 15	M 15	F 22 DIN 355
Max. yarn capacity (lbs)* Max. Bewicklungsgewicht (g)*	2.2 1 000	5.5 2 500	8.8 4 000	15.0 6 800	15.0 6 800	22.0 10 000
<b>a</b> Flang diameter (in.) Scheibendurchmesser (mm)	6.3 160	7.9 200	9.8 250	11.80 300	12.00 305	14.0 355
<b>b</b> Spool length (in.) Spulenlänge (mm)	6.3 160	7.9 200	7.9 200	8.25 210	8.25 210	9.6 243
<b>c</b> Shank length (in.) Hub (mm)	5.0 128	6.3 160	6.3 160	7.0 178	7.0 178	8.0 204
<b>d</b> Shank diameter (in.) Kerndurchmesser (mm)	3.9 100	4.9 125	6.3 160	6.56 167	6.56 167	8.7 220
<b>e</b> Bore diameter (in.) Bohrung (mm)	7/8 22	7/8 22	7/8 22	available 1 1/4 or 7/8 32 oder 22 verfügbar	4.687 119	7/8 22

\*With diameters ≤ 0,17 or polymers other than polyester, please check for minimum weight of winding

\*Bei feinen Durchmessern ≤ 0,17 und nicht Polyesterpolymer bitte das maximale Bewicklungsgewicht nachfragen